

MONTHLY MEMBERSHIP PROGRESS REPORT

District 332 D

Results as of: 4/30/2026

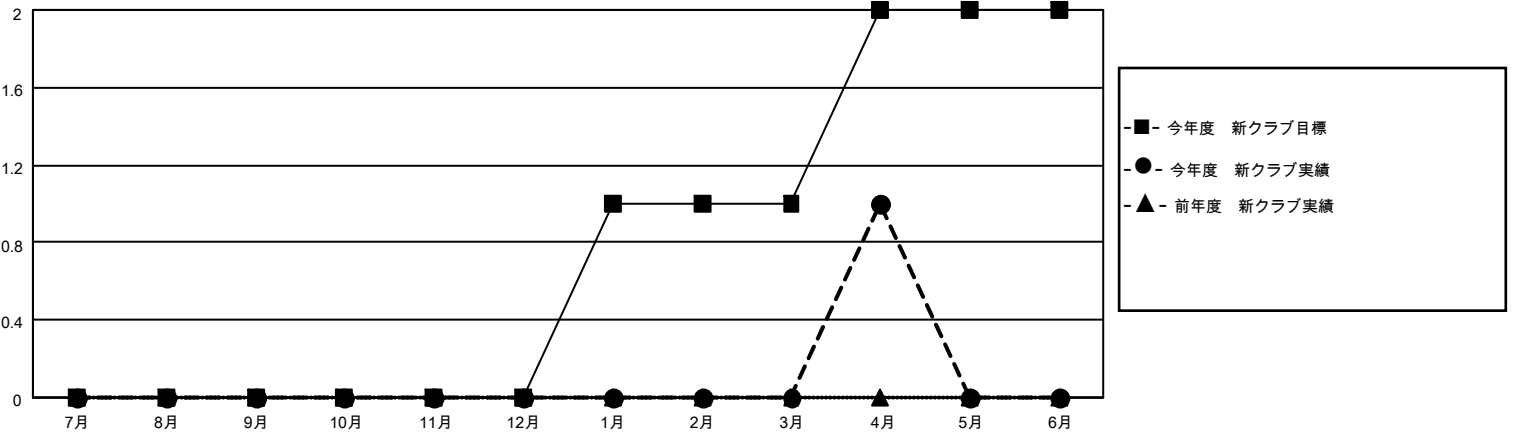
GMT:

地域 JAPAN

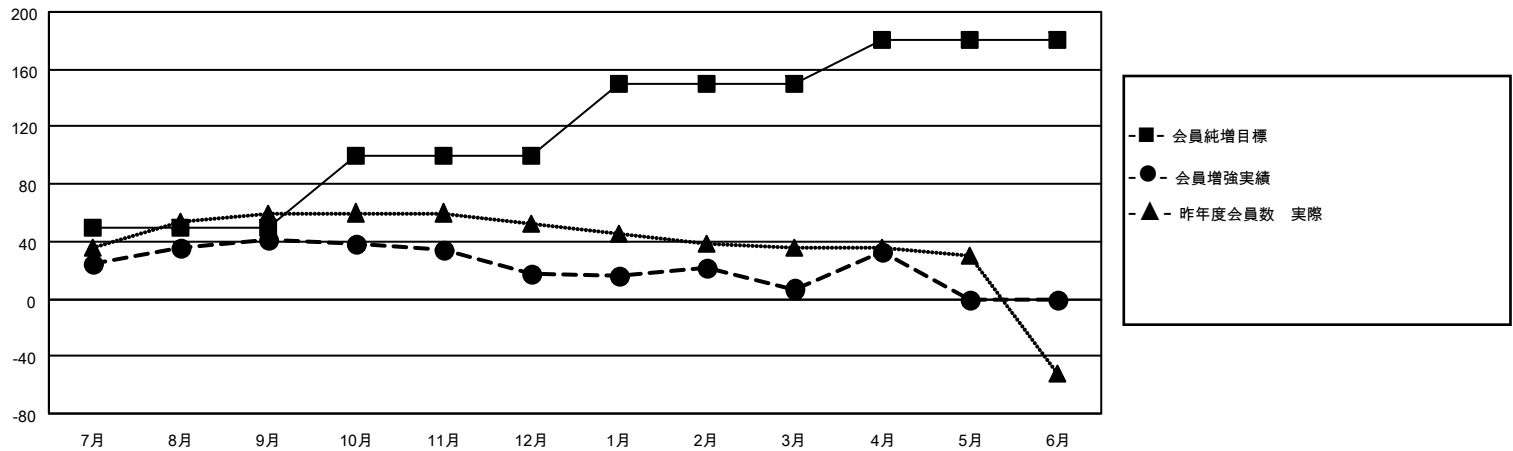
GMT会則地域

| クラブ | | | | 名 | | | |
|---------------|--------|------|-------|---------------|--------|--------|--------------|
| 結果: 2025-2026 | | | | 結果: 2025-2026 | | | |
| 四半期 | 新クラブ目標 | 新クラブ | 解散クラブ | 四半期 | 会員純増目標 | 会員増強実績 | 退会者(転籍を含む)実際 |
| 7月/8月/9月 | 0 | 0 | 0 | 7月/8月/9月 | 50 | 70 | 28 |
| 10月/11月/12月 | 0 | 0 | 1 | 10月/11月/12月 | 50 | 17 | 41 |
| 1月/2月/3月 | 1 | 0 | 0 | 1月/2月/3月 | 50 | 26 | 35 |
| 4月/5月/6月 | 1 | 1 | 0 | 4月/5月/6月 | 30 | 39 | 12 |

新クラブ目標及び実績累計



会員目標及び実績累計



| | | |
|----------|--------------------------------------|-------------------|
| 解散クラブ: 1 | 44 CLUBS OF 65 一名以上の新会員を登録 | 男女別 |
| 退会者 | | 男性 1,567 (76.63%) |
| 物故会員 13 | | 女性 478 (23.37%) |
| クラブ解散 2 | 会員累計データを見るには、ここをクリック | 世帯主/家族会員合計 648 |
| その他 101 | | 国際会費半額の家族会員 352 |
| 合計 116 | | |